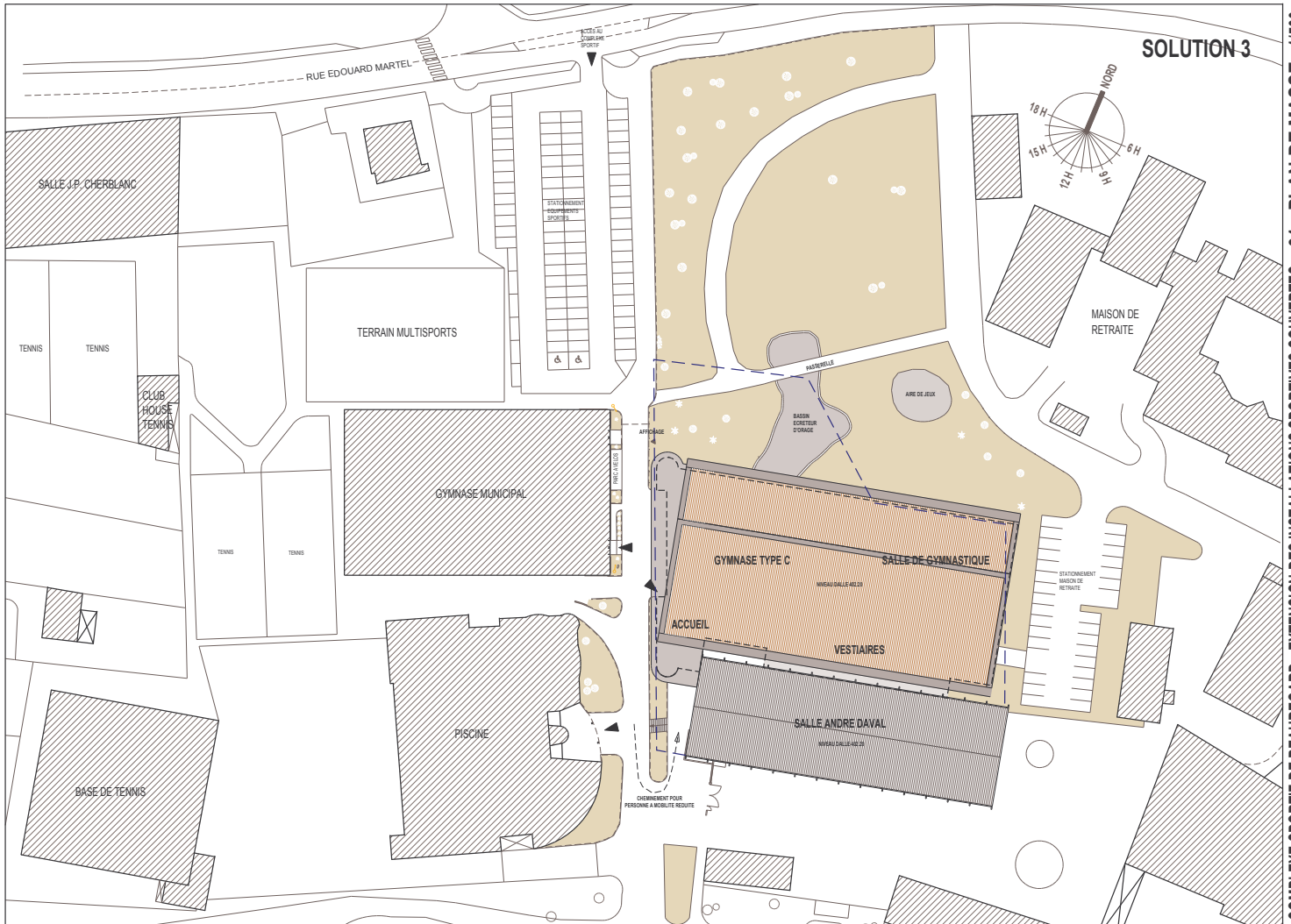


Architecture  
Environnementale  
en Rhône-Alpes

14

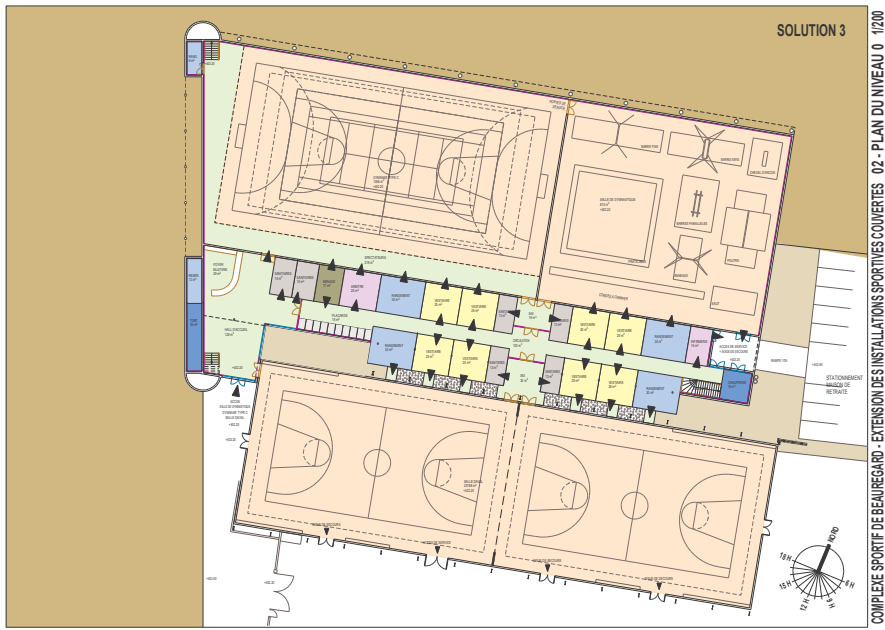


Gymnase  
Montbrison - Loire

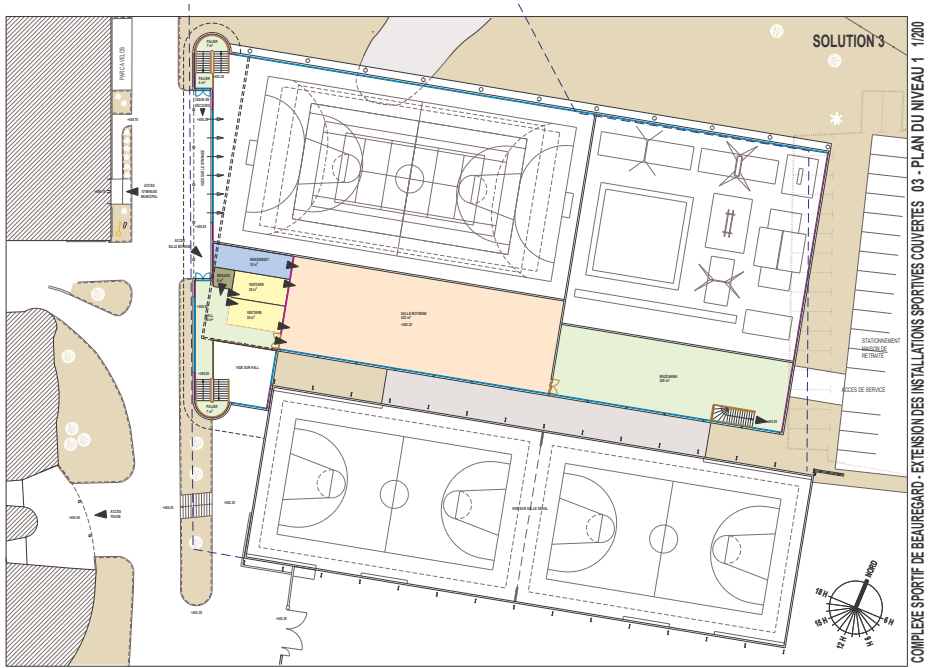


COMPLEXE SPORTIF DE BEAUREGARD - EXTENSION DES INSTALLATIONS SPORTIVES COUVERTES 01 - PLAN DE MASSE 1/1500





Niveau 0



Niveau 1









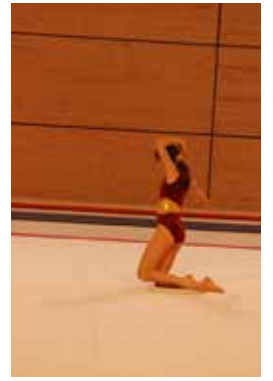










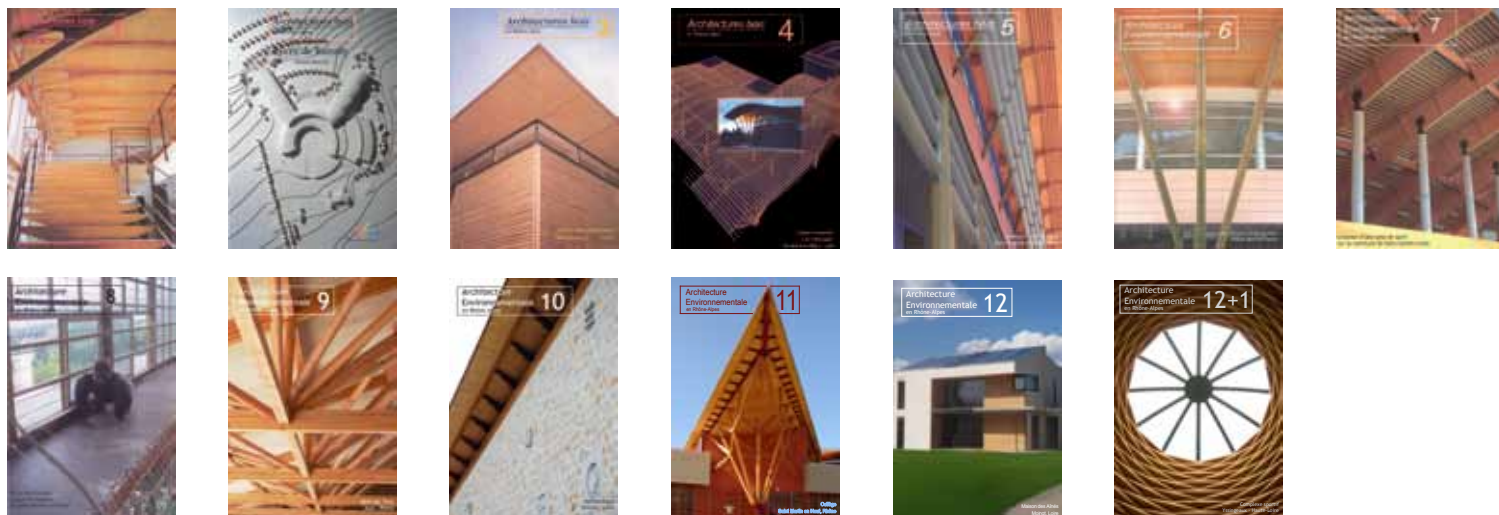












## Données Techniques

### Maître d'Ouvrage

Ville de Montbrison

### Surface

3020 m<sup>2</sup>

### Montant des travaux HT

2 900 000€ HT

### Architecte mandataire

Dominique MOLARD

### Mission réalisée

base + EXE

### Esquisse

Février 2006

### APS

Juin 2006

### APD

Octobre 2006

### Projet

Octobre 2006

### Passation des marchés des Entreprises

Février 2007

### Travaux

Mars 2007 - Janvier 2009

### AOR (réception)

Janvier 2009

Dominique MOLARD

Architecte Densais  
Maître de spécialisation construction  
EPFL  
Membre «ingénierie Bois Construction»



Jacqueline MOLARD

Secrétariat et comptabilité pour  
« Archipente » et « Lignalithe »



Christian PUPIER

CAO/DAO  
Architecte dplg de l'école d'architecture  
de Saint-Etienne.



Julia HASSE

CAO/DAO  
Ingénieur architecte (Diplom -Ingenieurin FH)  
Allemagne



Catherine CHARVON

Ingénieur TFE du Cust de Clermont Ferrand  
*Section Génie Civil mention TB.*  
2001 Master Européen de construction Bois.  
Ecole Polytechnique Fédérale de Lausanne.



Julien GUINAND

Cadre technique collaborateur ingénieur  
Licencié de l'Ecole Nationale Supérieure  
des Technologies et Industries du Bois  
(ENSTIB)

